



POZNAJ MIKAVI YE2 360°

Dziękujemy za zakup kamery IP Mikavi YE2 360°. Produkt ten posiada kompaktowe wymiary i stanowi idealne narzędzie monitoringu, które doskonale sprawdzi się w każdym domu jak i firmie. Kamera IP ułatwi Ci tani i prosty podgląd na dom, dzieci czy zwierzęta. Za sprawą nagrywania wideo w jakości HD przy kącie widzenia obiektu 360 stopni możemy być pewni, że oku kamery nie umknie żaden detal. Wbudowany głośnik i mikrofon pozwala na dwukierunkową komunikację głosową. Zainstaluj bezpłatną aplikację „360eyes”, by zyskać podgląd oraz powiadomienia alarmowe w czasie rzeczywistym na swoim urządzeniu mobilnym i poczuć się bezpiecznie monitorując swój dom nawet z drugiego końca świata.

YE2 360° to: rozdzielczość obrazu HD 1280x960P/25fps, czujnik ruchu, tryb alarmowy przekazujący obraz na aplikację, funkcja IR-CUT, tryb nocny IR do 10 metrów oraz wykrywanie ruchu na podczerwień, które pozwalają na uzyskanie wyraźnego obrazu również w nocy.

Dziękujemy za zaufanie oraz wybór naszego produktu. Jesteśmy przekonani, że wysokiej klasy technologia marki Mikavi zamknięta w zwartej, eleganckiej obudowie spełni Państwa oczekiwania.



INSTRUKCJA OBSŁUGI

Odpowiedzialność społeczna biznesu jest bardzo ważną częścią naszej kultury organizacyjnej. Marka Mikavi czuje się zobowiązana, by rozwijając działalność jednocześnie ograniczać szkodliwy wpływ na środowisko. W trosce o ochronę lasów staramy się redukować druk poprzez zastosowanie alternatywnych, korzystniejszych dla środowiska rozwiązań online. Stąd gwarancja zawarta na końcu instrukcji jest wersją skróconą. Pełną gwarancję można pobrać na stronie internetowej www.mikavi.pl.

Niniejsza instrukcja obsługi zawiera szczegółowe informacje na temat specyfikacji użytkowania, działania i możliwości zakupionej kamery IP. Dla prawidłowego funkcjonowania urządzenia konieczne jest eksploatawanie go zgodnie z warunkami zawartymi w instrukcji.

Urządzenie należy chronić przed wilgocią. Nie należy go umieszczać w wilgotnym miejscu/pomieszczeniu, ponieważ nie jest ono wodoodporne. Kontakt z wodą może spowodować porażenie prądem.

Nie należy używać urządzenia, gdy jest zbyt wysokie stężenie kurzu/pyłów/oparów substancji żrących.

Unikaj zbyt długiej ekspozycji urządzenia na działanie światła słonecznego, by go nie przegrzać.

Urządzenie przeznaczone jest do pracy w temperaturze od -5°C do 40°C. Nie narażaj urządzenia na działanie nagłych zmian temperatur.

Nie próbuj otwierać obudowy i naprawiać urządzenia samodzielnie. Jeśli masz jakiś problem z jego funkcjonowaniem skontaktuj się z naszym serwisem.

Nie używaj żrących substancji chemicznych, rozpuszczalników czy innych środków do czyszczenia urządzenia. Wystarczy papierowy ręcznik. Nie czyść urządzenia gdy jest ono włączone.

Dbaj o środowisko i nie wyrzucaj tego urządzenia losowo; nie wrzucaj do ognia, gdyż grozi to jego eksplozją.

Ze względu na ciągły rozwój, modernizacje czy też uaktualnienia, specyfikacja oraz wygląd urządzenia może ulec zmianie bez wcześniejszego powiadomienia.

PRZED PIERWSZYM UŻYCIEM

1. Upewnij się, że kamera jest wyłączona, gdy wyjmujesz/wkładasz kartę microSD

2. Wskaźniki światła

• Światło stałe, czerwone - kamera jest włączona

• Światło migające, czerwone - oczekuje na hasło WiFi

• Światło stałe, zielone - oczekuje na połączenie z Internetem

• Światło migające, zielone - kamera jest w trybie pracy

3. Reset kamery

W celu zresetowania kamery użyj załączonego kluczyka. Znajdź wejście RESET i wprowadź kluczyk.

• Zresetowanie urządzenia jest wymagane gdy:

• Nazwa lub hasło WiFi zostało zmienione

• Router został zmieniony

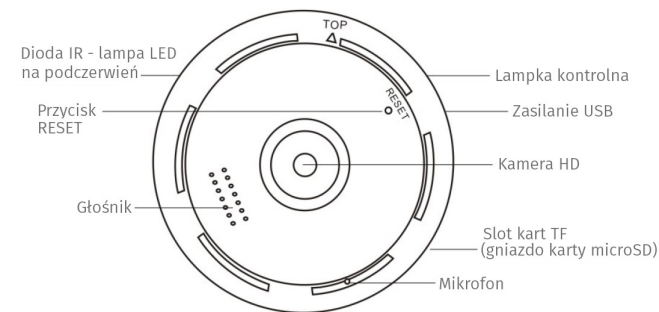
• Nastąpiła zmiana użytkownika

SPECYFIKACJA PRODUKTU

Procesor	GM8135*SC1135
Sensor	1/3 Progressive Scan CMOS
Rozdzielczość obrazu	HD 1280x960P/25 fps (1.3 Mpix)
Obiektyw	1.44mm. Kąt widzenia obiektu 360 stopni (soczewka typu fisheye)
IR tryb nocny	Do 10 metrów. Wykrywanie ruchu na podczerwień, funkcja IR-CUT
Karta pamięci	Obsługa kart microSD do 128 GB (zalecana klasa 10)
Czas nagrywania	microSD 16 GB – około 1 dzień microSD 32 GB – około 2-3 dzień microSD 64 GB – około 5-7 dzień microSD 128 GB – około 10-14 dzień
Tryb alarmowy	Tak - przekazywanie obrazu na aplikację
Czujnik ruchu	Tak
Za pośrednictwem aplikacji	Komunikacja, odtwarzanie wideo, kontrola nagrywania
Język aplikacji	Język angielski (język polski w przygotowaniu)
Format zapisu plików wideo	H.264
Format zapisu plików audio	G.711
Protokoły	TCP/UDP, IP, SMTP, FTP, DHCP, UPNP, NTP

Protokół WiFi	IEEE 802.11B/G/N
Mikrofon	Tak
Wbudowany głośnik	Tak
Wejścia	1. USB (zasilanie); 2. Slot kart TF (gniazdo karty microSD)
Złącze zasilania	5V 1A
Przeznaczenie	Wewnątrz budynku
Gniazda, złącza	microSD / mini USB
Aksesoria w zestawie	Ładowarka 220V, kabel USB, kluczyk do resetowania, kołki i śruby do mocowania

BUDOWA URZĄDZENIA



FAQ – PYTANIA I ODPOWIEDZI:

1. Wyszukałem aplikację w „App Store” lub „Google Play”, ale nie mogę jej pobrać

Upewnij się, że pobierasz właściwą aplikację „360eyes”.

2. Nie otrzymałem kodu weryfikacyjnego

Upewnij się, że dobrze wpisałeś swój adres e-mail. Sprawdź folder SPAM na swoim koncie e-mail.

3. Po podłączeniu do prądu kamera nie wydaje dźwięku „didi” i nie świeci się czerwona lampka kontrolna

Upewnij się, że prawidłowo podłączyłeś urządzenie do sieci elektrycznej. Naciśnij przycisk RESET i przytrzymaj przez 3 sekundy.

4. Kiedy kamera jest podłączona, nie świeci się zielona lampka i nie mam informacji o połączeniu do Internetu

Upewnij się, że hasło WiFi jest poprawnie wpisane. Na chwilę obecną, kamera nie obsługuje połączeń 5G WiFi oraz hasel WiFi ze znakami specjalnymi. Upewnij się, że sygnał WiFi jest wystarczający.

5. Dodając kamerę otrzymuję komunikat, że została już dodana na innym urządzeniu

To indywidualny system ochrony kamery. Każda kamera może być zainstalowana tylko na jednym koncie/urządzeniu. Skontaktuj się z nami by rozwiązać ten problem.

6. Jak odtworzyć nagranie wideo z karty microSD?

Naciśnij na pasek godzin i przesunij kursor na datę i godzinę, którą chcesz odtworzyć. W celu zachowania filmu lub zdjęcia na telefonie po wybraniu odpowiedniej daty użyj przypisanego przycisku kamery lub aparatu.

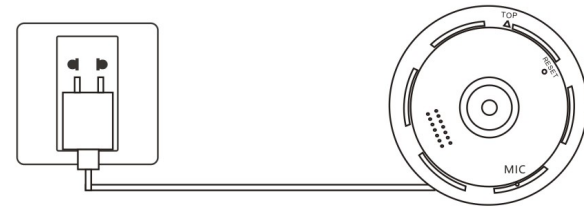
KARTA GWARANCYJNA

Na zakupiony produkt udziela się 24-miesięcznej gwarancji (w przypadku zakupu na firmę, okres gwarancji trwa 12 miesięcy). Prosimy zapoznać się z pełnymi warunkami gwarancji, które są dostępne w Regulaminie na stronie internetowej www.mikavi.pl

Sprzedawca	Miejsce i data sprzedaży
Wymieniono/Naprawiono	Wymieniono/Naprawiono
Wymieniono/Naprawiono	Wymieniono/Naprawiono

INSTALACJA

1. Podłącz urządzenie do prądu



Czerwona lampka kontrolna zacznie migać. Pojawi się dźwięk „didi”

2. Pobierz i zainstaluj aplikację



ZESKANUJ KOD I ODWIEDŹ STRONĘ www.mikavi.pl

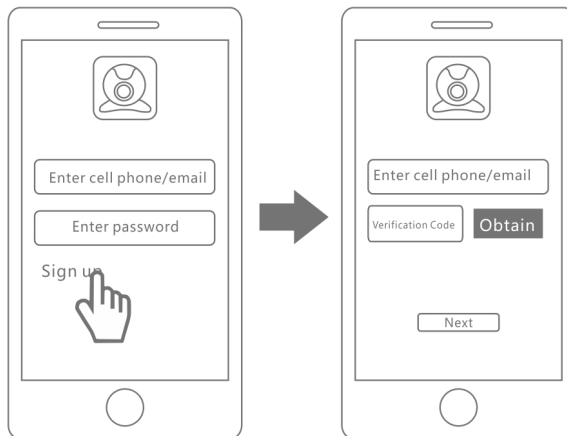
CE RoHS

INFORMACJA O PRAWIDŁOWYM POSTĘPOWANIU W PRZYPADKU UTYLIZACJI URZĄDZEŃ ELEKTRYCZNYCH I ELEKTRONICZNYCH

Umieszczony na naszych produktach symbol przekreślonego kosza na śmieci informuje, że nieprzydatnych urządzeń elektrycznych czy elektronicznych nie można wyrzucać razem z odpadami gospodarczymi. Właściwe działanie w wypadku konieczności utylizacji urządzeń czy podzespołów lub ich recyklingu polega na oddaniu urządzenia do punktu zbiórki, w którym zostanie ono bezpłatnie przyjęte. Prawidłowa utylizacja urządzenia zapobiega degradacji środowiska naturalnego. Informacje o punktach zbiórki urządzeń wydają właściwe władze lokalne. Nieprawidłowa utylizacja odpadów zagrożona jest karami przewidzianymi prawem obowiązującym na danym terenie.

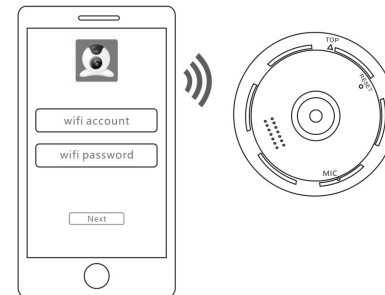
Znajdź nas na Facebooku!
[fb.me/mikavi](https://www.facebook.com/mikavi)

3. Zarejestruj konto użytkownika



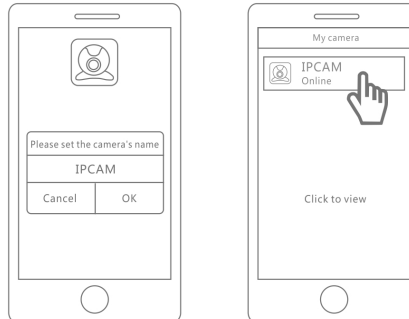
- Naciśnij „Sign up”.
- Zostaniesz przekierowany do strony „Sign up”. Wybierz kraj: Polska. Wpisz swój adres e-mail.
- Naciśnij „Obtain”. Otrzymasz maila z kodem.
- Wpisz kod w polu „Verification Code” i naciśnij „Next”.
- Zostaniesz przekierowany do strony wyboru hasła. Ustaw hasło i naciśnij „Confirm”.
- Zostaniesz przekierowany do strony logowania.
- Wpisz login (adres email) oraz hasło. Naciśnij „Sign in”.
- Po zalogowaniu się, naciśnij „+”, który znajduje się w prawym górnym rogu, aby dodać swoją kamerę.

4. Podłącz urządzenie do sieci WiFi



- Wpisz poprawne konto oraz hasło WiFi. Naciśnij „Next”.
- Po połączeniu z siecią WiFi, zwiększ dźwięk telefonu komórkowego i zbliż się do kamery.
- Kamera wyda sygnał dźwiękowy „ding dong”. Zielona lampka kontrolna zaświeci się i nastąpi połączenie z Internetem.

5. Połączenie z sukcesem



Teraz możesz wybrać imię dla swojej kamery. Zatwierdź przyciskiem „OK” i ciesz się nagraniami!

FUNKCJE APLIKACJI



Naciśnij, aby komunikować się przez głośnik

Zrób zdjęcie

Włącz/wyłącz wideo

Włącz/wyłącz dźwięk

Wybierz tryb wideo

KAMERA IP MIKAVI
YE2 360°